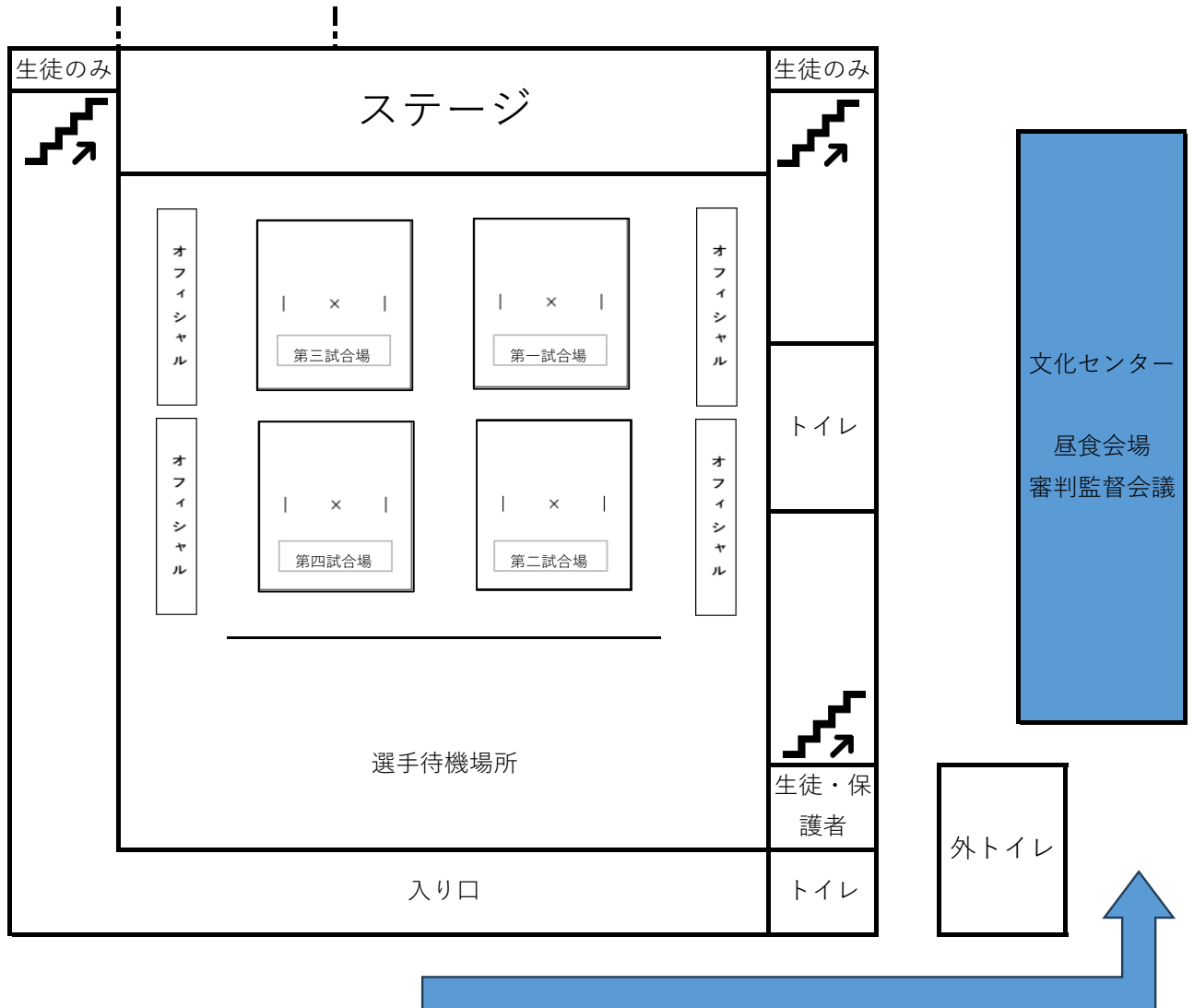


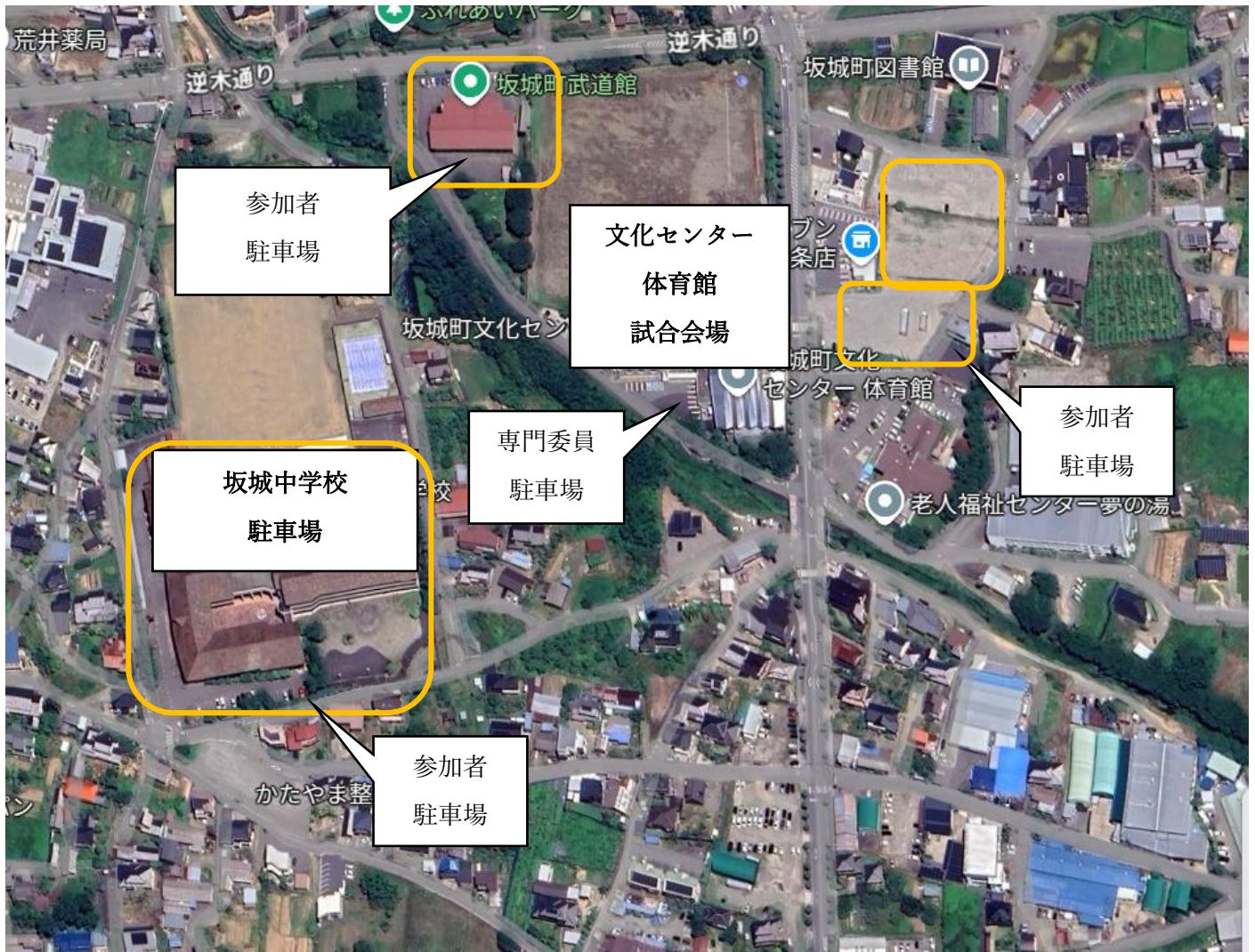
坂城文化センター体育館 会場図



～会場使用の注意～

- ・保護者観覧席には行かないようにしてください。
- ・選手以外の部員についてはギャラリーで応援をしてください。生徒の荷物は2階廊下ロビーで管理をお願いします。
- <保護者に関わって>
 - ・保護者の下足も袋に入れて管理してください。
 - ・席は譲り合って観戦してください。
 - ・保護者はフロアで観戦することはできません。試合の観戦は二階のみです。トイレについては外のトイレをなるべくお使いください。一回のトイレを使う場合は、フロアに留まらないようにお気を付けてください。ステージ横の階段は生徒のみの使用とします。
- <全体に関わって>
 - ・フロアへ入れるのは「監督・選手・審判員・大会役員」のみです。
 - ・文化センター（審判監督会議会場）には下足に履き替えてご移動ください。
 - ・ビデオ撮影は、2階観客席の自席でお願いします。フロアでの撮影はしない。通路等に三脚を置いての撮影は、場所取り防止やトラブル防止の観点からご遠慮ください。

令和8年度 北信地区中学校夏季大会 駐車場案内図



駐車場について

- ・文化センター体育館、目の前のセブンイレブンでの乗り降りは絶対におやめください。
- ・参加者は、文化センターから道を挟んで、砂利になっている駐車場、坂城武道館に駐車してください。文化センター付近での乗り降りは危険ですのでおやめください。
- ・道路の横断は十分にご注意いただき、速やかに行ってください。
- ・誘導は特に行いませんので、各家庭の責任で空いている駐車場にお停めください。